



COLOUR

COLOUR

COLOUR

Pro.co

MADE IN ITALY

**naturali** • natural • naturale • naturel • natur • натуральные • ΦΥΣΙΚΑ • ألوان طبيعية



**1/0**

**nero**  
 Black • Negro • Noir • Schwarz • Preto • Черный  
 MAYPO • أسود



**2/0**

**bruno**  
 Darkest brown • Moreno • Brun • Tiefs Dunkelbraun  
 Escuro • Коричневый • ΜΕΛΑΧΡΟΙΝΟ • بني



**3/0**

**castano scuro**  
 Dark brown • Castaño oscuro • Châtain foncé  
 Dunkelbraun • Castanho escuro • Каштановый темный  
 ΚΑΣΤΑΝΟ ΣΚΟΥΡΟ • كستاني غامق



**4/0**

**castano naturale**  
 Natural brown • Castaño natural • Châtain naturel  
 Mittelbraun • Castanho natural  
 Каштановый натуральный • ΚΑΣΤΑΝΟ • كستاني طبيعي



**5/0**

**castano chiaro**  
 Light brown • Castaño claro • Châtain clair • Hellbraun  
 Castanho claro • Каштановый светлый  
 ΚΑΣΤΑΝΟ ΑΝΟΙΧΤΟ • كستاني فاتح



**6/0**

**biondo scuro**  
 Dark blond • Rubio oscuro • Blond foncé • Dunkelblond  
 Louro escuro • Блондин темный • ΞΑΝΘΟ ΣΚΟΥΡΟ • اشقر غامق



**7/0**

**biondo naturale**  
 Natural blond • Rubio natural • Blond naturel  
 Mittelblond • Louro natural • Блондин натуральный  
 ΞΑΝΘΟ • اشقر طبيعي



**8/0**

**biondo chiaro**  
 Light blond • Rubio claro • Blond clair • Hellblond  
 Louro claro • Блондин светлый • ΞΑΝΘΟ ΑΝΟΙΧΤΟ  
 اشقر فاتح



**9/0**

**biondo chiarissimo**  
 Very light blond • Rubio clarísimo • Blond très clair  
 Hell hellblond • Louro claríssimo  
 Блондин очень светлый • ΞΑΝΘΟ ΠΟΛΥ ΑΝΟΙΧΤΟ  
 اشقر فاتح جدا



**10/0**

**biondo platino**  
 Platinum blond • Rubio platino • Blond platine  
 Platinblond • Louro extraclaro • Блондин платиновый  
 ΚΑΤΑΞΑΝΘΟ • اشقر بلاتيني

**naturali intensi** • intensive natural • natural intensive • naturel intensive • natur intensiv • натуральные интенсивные • ΦΥΣΙΚΟ ΕΝΤΟΝΟ • ألوان طبيعية كثيفة



**4/00**

**castano naturale intenso**  
 Intensive natural brown  
 Castaño natural intensive • Châtain naturel intensive  
 Naturbraun Intensiv • Castanho natural intensive  
 Каштановый натуральный интенсивный  
 ΚΑΣΤΑΝΟ ΦΥΣΙΚΟ ΕΝΤΟΝΟ • كستاني طبيعي كثيف



**5/00**

**castano chiaro intenso**  
 Intensive light brown • Castaño claro intensive  
 Châtain clair intensive • Hellbraun Intensiv  
 Castanho claro intensive  
 Каштановый светлый интенсивный  
 ΚΑΣΤΑΝΟ ΑΝΟΙΧΤΟ ΕΝΤΟΝΟ • كستاني فاتح كثيف



**6/00**

**biondo scuro intenso**  
 Intensive dark blond • Rubio oscuro intensive  
 Blond foncé intensive • Dunkelblond Intensiv  
 Louro escuro intensive  
 Блондин темный интенсивный  
 ΞΑΝΘΟ ΣΚΟΥΡΟ ΕΝΤΟΝΟ • اشقر غامق كثيف



**7/00**

**biondo naturale intenso**  
 Intensive natural blond • Rubio natural intensive  
 Blond naturel intensive • Mittelblond Intensiv  
 Louro natural intensive  
 Блондин натуральный интенсивный  
 ΞΑΝΘΟ ΦΥΣΙΚΟ ΕΝΤΟΝΟ • اشقر طبيعي كثيف



**8/00**

**biondo chiaro intenso**  
 Intensive light blond • Rubio claro intensive  
 Blond clair intensive • Hellblond Intensiv  
 Louro claríssimo intensive  
 Блондин светлый интенсивный • ΞΑΝΘΟ ΑΝΟΙΧΤΟ ΕΝΤΟΝΟ  
 اشقر فاتح كثيف



**9/00**

**biondo chiarissimo intenso**  
 Intensive very light blond • Rubio extra claro intensive  
 Blond très clair intensive • Hell Hellblond Intensiv  
 Louro claríssimo intensive  
 Блондин очень светлый интенсивный  
 ΞΑΝΘΟ ΠΟΛΥ ΑΝΟΙΧΤΟ ΕΝΤΟΝΟ • اشقر فاتح جدا كثيف

**naturali freddi** • natural cold • naturales frios • naturels froids • natur kalt • натуральные холодные • ΦΥΣΙΚΑ ΨΥΧΡΑ • ألوان طبيعية باردة



**5/01**

**castano chiaro cenere**  
 Ash light brown • Castaño claro ceniza  
 Châtain clair cendre • Hellbraun Kalt  
 Castanho claro cinza  
 Каштановый светло-пепельный  
 ΚΑΣΤΑΝΟ ΑΝΟΙΧΤΟ ΕΝΤΟΝΟ, ΣΑΝΤΡΕ • كستاني فاتح رمادي



**6/01**

**biondo scuro cenere**  
 Ash dark blond • Rubio oscuro ceniza  
 Blond foncé cendre • Dunkelblond Kalt  
 Louro escuro cinza • Блондин темно-пепельный  
 ΞΑΝΘΟ ΣΚΟΥΡΟ ΕΝΤΟΝΟ, ΣΑΝΤΡΕ • اشقر غامق رمادي



**7/01**

**biondo naturale cenere**  
 Ash natural blond • Rubio natural ceniza  
 Blond naturel cendre • Mittelblond Kalt  
 Louro natural cinza  
 Блондин натуральный пепельный  
 ΞΑΝΘΟ ΕΝΤΟΝΟ, ΣΑΝΤΡΕ • اشقر طبيعي رمادي



**8/01**

**biondo chiaro cenere**  
 Ash light blond • Rubio claro ceniza  
 Blond clair cendre • Hellblond Kalt • Louro claro cinza  
 Блондин светло-пепельный  
 ΞΑΝΘΟ ΑΝΟΙΧΤΟ ΕΝΤΟΝΟ, ΣΑΝΤΡΕ • اشقر فاتح رمادي



**9/01**

**biondo chiarissimo cenere**  
 Ash very light blond • Rubio clarísimo ceniza  
 Blond très clair cendre • Hell Hellblond Kalt  
 Louro claríssimo cinza  
 Блондин очень светлый пепельный  
 ΞΑΝΘΟ ΠΟΛΥ ΑΝΟΙΧΤΟ ΕΝΤΟΝΟ, ΣΑΝΤΡΕ • اشقر فاتح جدا رمادي



**cenere** • ash • ceniza • cendre • asch • cinza • пепельные • ΣΑΝΤΡΕ • ألوان الرمادي



5/1

**castano chiaro cenere**  
Ash light brown • Castaño claro ceniza  
Châtain clair cendre • Hellaschbraun  
Castanho claro cinza  
Каштановый светло-пепельный  
ΚΑΣΤΑΝΟ ΑΝΟΙΧΤΟ ΣΑΝΤΡΕ • كستنائي فاتح رمادي



6/1

**biondo scuro cenere**  
Ash dark blond • Rubio oscuro ceniza  
Blond foncé cendre • Dunkelashblond  
Louro escuro cinza • Блондин темно-пепельный  
ΞΑΝΘΟ ΣΚΟΥΡΟ ΣΑΝΤΡΕ • اشقر غامق رمادي



7/1

**biondo cenere**  
Ash blond • Rubio ceniza • Blond cendre  
Mittelaschblond • Louro medio cinza  
Блондин пепельный • ΞΑΝΘΟ ΣΑΝΤΡΕ • اشقر رمادي



8/1

**biondo chiaro cenere**  
Ash light blond • Rubio claro ceniza  
Blond clair cendre • Hellaschblond • Louro claro cinza  
Блондин светло-пепельный • ΞΑΝΘΟ ΑΝΟΙΧΤΟ ΣΑΝΤΡΕ  
اشقر فاتح رمادي



9/1

**biondo chiarissimo cenere**  
Ash very light blond • Rubio clarissimo ceniza  
Blond très clair cendre • Hell Hell Aschblond  
Louro clarissimo cinza  
Блондин очень светлый пепельный  
ΞΑΝΘΟ ΠΟΛΥ ΑΝΟΙΧΤΟ ΣΑΝΤΡΕ • اشقر فاتح جدا رمادي



10/1

**biondo extrachiario cenere**  
Lightest ash blond • Rubio extra claro ceniza  
Blond extra clair cendre • Pastell Aschblond  
Louro extra claro cinza  
Блондин Экстра Светлый Пепельный  
ΞΑΝΘΟ ΠΟΛΥ ΑΝΟΙΧΤΟ ΣΑΝΤΡΕ • اشقر فاتح بشدة رمادي

**cenere intenso** • intensive ash • ceniza intenso • cendre intense • intensiv asch • cinza intenso • интенсивный пепельный • ΣΑΝΤΡΕ ΕΝΤΟΝΟ • رمادي لكثيف



1/11

**nero blu**  
Blue black • Negro azul • Noir Bleu • Blauschwarz  
Preto azul • Черно-синий • МАΥΡΟ ΜΠΛΕ • اسود ازرق



4/11

**castano naturale cenere intenso**  
Intensive ash natural brown • Castaño natural ceniza intenso  
Châtain naturel cendre intense • Intensiv asch mittelbraun  
Castanho natural cinza intenso • Каштановый  
натуральный интенсивный пепельный • ΚΑΣΤΑΝΟ ΦΥΣΙΚΟ  
ΣΑΝΤΡΕ ΕΝΤΟΝΟ • لكستنائي اي طبيعي رمادي لكثيف



5/11

**castano chiaro cenere intenso**  
Intensive ash light brown • Castaño claro ceniza intenso  
Châtain clair cendre intense • Intensiv asch hellbraun  
Castanho claro cinza intenso • Каштановый светлый  
интенсивный пепельный • ΚΑΣΤΑΝΟ ΑΝΟΙΧΤΟ ΣΑΝΤΡΕ  
ΕΝΤΟΝΟ • لكستنائي اي فاتح رمادي لكثيف



6/11

**biondo scuro cenere intenso**  
Intensive ash dark blond • Rubio oscuro ceniza intenso  
Blond foncé cendre intense • Intensiv asch dunkelblond  
Louro escuro cinza intenso • Блондин темный  
интенсивный пепельный • ΞΑΝΘΟ ΣΚΟΥΡΟ ΣΑΝΤΡΕ ΕΝΤΟΝΟ  
اشقر غامق رمادي لكثيف



7/11

**biondo naturale cenere intenso**  
Intensive ash natural blond • Rubio natural ceniza intenso  
Blond naturel cendre intense • Intensiv asch mittelblond  
Louro medio cinza intenso • Блондин натуральный  
интенсивный пепельный • ΞΑΝΘΟ ΦΥΣΙΚΟ ΣΑΝΤΡΕ ΕΝΤΟΝΟ  
اشقر طبيعي رمادي لكثيف



8/11

**biondo chiaro cenere intenso**  
Intensive ash light blond • Rubio claro ceniza intenso  
Blond clair cendre intense • Intensiv asch hellblond  
Louro claro cinza intenso • Блондин светлый  
интенсивный пепельный • ΞΑΝΘΟ ΑΝΟΙΧΤΟ ΣΑΝΤΡΕ ΕΝΤΟΝΟ  
اشقر فاتح رمادي لكثيف



9/11

**biondo chiarissimo cenere intenso**  
Intensive ash very light blond • Rubio clarissimo ceniza intenso  
Blond très clair cendre intense • Intensiv asch hell hellblond  
Louro clarissimo cinza intenso • Блондин очень светлый  
интенсивный пепельный • ΞΑΝΘΟ ΠΟΛΥ ΑΝΟΙΧΤΟ ΣΑΝΤΡΕ  
ΕΝΤΟΝΟ • اشقر فاتح جدا رمادي لكثيف



10/11

**biondo extrachiario cenere intenso**  
Intensive ash lightest blond • Rubio extra claro ceniza intenso  
Blond extra clair cendre intense • Intensiv asch ultra hellblond  
Louro extra claro cinza intenso • Блондин экстра светлый  
интенсивный пепельный • ΚΑΤΑΞΑΝΘΟ ΣΑΝΤΡΕ ΕΝΤΟΝΟ  
اشقر فاتح بشدة رمادي لكثيف

**tabacco** • tobacco • tabaco • tabac • tabak • табачные • ΤΑΜΠΑΚΟ • ألوان البني المائل للصفرة



4/07

**castano naturale tabacco**  
Natural brown tobacco • Castaño natural tabaco  
Châtain naturel tabac • Mittelbraun Tabak  
Castanho natural tabaco • Каштановый натуральный табачный  
ΚΑΣΤΑΝΟ ΤΑΜΠΑΚΟ ΦΥΣΙΚΟ • كستنائي طبيعي بني مائل للصفرة



5/07

**castano chiaro tabacco**  
Light brown tobacco • Castaño claro tabaco  
Châtain clair tabac • Hellbraun Tabak  
Castanho claro tabaco • Каштановый светлый табачный  
ΚΑΣΤΑΝΟ ΑΝΟΙΧΤΟ ΦΥΣΙΚΟ ΤΑΜΠΑΚΟ • كستنائي فاتح بني مائل للصفرة



6/07

**biondo scuro tabacco**  
Dark blond tobacco • Rubio oscuro tabaco  
Blond foncé tabac • Dunkelblond Tabak  
Louro escuro tabaco • Блондин темный табачный  
ΞΑΝΘΟ ΣΚΟΥΡΟ ΦΥΣΙΚΟ ΤΑΜΠΑΚΟ • اشقر غامق بني مائل للصفرة



7/07

**tabacco**  
Tobacco • Tabaco • Tabac • Mittelblond Tabak  
Tabaco • Табак • ΞΑΝΘΟ ΦΥΣΙΚΟ ΤΑΜΠΑΚΟ • بني مائل للصفرة



8/07

**tabacco chiaro**  
Light tobacco • Tabaco claro • Tabac clair  
Hellblond Tabak • Tabaco claro • Табак светлый  
ΞΑΝΘΟ ΑΝΟΙΧΤΟ ΦΥΣΙΚΟ ΤΑΜΠΑΚΟ • بني فاتح مائل للصفرة

**dorato** • golden • dorado • doré • gold • dourado • золотистые • ΝΤΟΡΕ • ألوان الذهبي



5/3

**castano chiaro dorato**  
Golden light brown • Castaño claro dorado  
Châtain clair doré • Hellbraun Gold  
Castanho claro dourado  
Каштановый светло-золотистый  
ΚΑΣΤΑΝΟ ΑΝΟΙΧΤΟ ΝΤΟΡΕ • كستنائي فاتح ذهبي



6/3

**biondo scuro dorato**  
Golden dark blond • Rubio oscuro dorado  
Blond foncé doré • Dunkelblond Gold  
Louro escuro dourado • Блондин темно-золотистый  
ΞΑΝΘΟ ΣΚΟΥΡΟ ΝΤΟΡΕ • أشقر غامق ذهبي



7/3

**biondo dorato**  
Golden blond • Rubio dorado • Blond doré  
Mittelblond Gold • Louro medio dourado  
Блондин золотистый • ΞΑΝΘΟ ΝΤΟΡΕ • أشقر ذهبي



8/3

**biondo chiaro dorato**  
Golden light blond • Rubio claro dorado  
Blond clair doré • Hellblond Gold • Louro claro dourado  
Блондин светло-золотистый • ΞΑΝΘΟ ΑΝΟΙΧΤΟ ΝΤΟΡΕ  
أشقر فاتح ذهبي



9/3

**biondo chiarissimo dorato**  
Golden very light blond • Rubio clarissimo dorado  
Blond très clair doré • Hell Hellblond Gold  
Louro clarissimo dourado  
Блондин очень светлый золотистый  
ΞΑΝΘΟ ΠΟΛΥ ΑΝΟΙΧΤΟ ΝΤΟΡΕ • أشقر فاتح جدًا ذهبي

**beige** • beige • bege • бежевые • ΜΠΕΖ • ألوان البيج



7/7

**biondo beige**  
Beige blond • Rubio beige • Blond beige  
Mittelblond Beige • Louro bege • Блондин Бежевый  
ΞΑΝΘΟ ΜΠΕΖ • أشقر بيج



8/7

**biondo chiaro beige**  
Beige light blond • Rubio claro beige  
Blond clair beige • Hellblond Beige • Louro claro bege  
Блондин светло-бежевый • ΞΑΝΘΟ ΑΝΟΙΧΤΟ ΜΠΕΖ  
أشقر فاتح بيج



9/7

**biondo chiarissimo beige**  
Beige very light blond • Rubio clarissimo beige  
Blond très clair beige • Hell Hellblond Beige  
Louro clarissimo bege  
Блондин очень светлый бежевый  
ΞΑΝΘΟ ΠΟΛΥ ΑΝΟΙΧΤΟ ΜΠΕΖ • أشقر فاتح جدا بيج

**nocciola** • hazel • avellana • noisette • haselnuss • avelanado  
• ореховые • ΞΑΝΘΟ ΣΟΚΟΛΑΤΙ • ألوان البنكفي



7/72

**nocciola**  
Hazel • Avellana • Noisette • Mittelblond Haselnuss  
Avelanado • Opex • ΞΑΝΘΟ ΣΟΚΟΛΑΤΙ • بني بنكفي



8/72

**nocciola chiaro**  
Light hazel • Avellana claro • Noisette clair  
Hellblond Haselnuss • Avelanado claro  
Орех светлый • ΞΑΝΘΟ ΑΝΟΙΧΤΟ ΣΟΚΟΛΑΤΙ • بني بنكفي فاتح

**cioccolato** • chocolate • chocolat • schokolade • шоколад  
• ΣΟΚΟΛΑΤΙ • شوكولات



5/75

**castano chiaro cioccolato**  
Light brown chocolate • Castaño claro chocolate  
Châtain clair chocolat • Hellbraun Schokolade  
Castanho natural chocolate  
Каштановый светлый шоколадный  
ΚΑΣΤΑΝΟ ΑΝΟΙΧΤΟ ΣΟΚΟΛΑΤΙ • بني فاتح شوكولاته



6/75

**biondo scuro cioccolato**  
Dark blond chocolate • Rubio oscuro chocolate  
Blond foncé chocolat • Dunkelblond Schokolade  
Louro escuro chocolate  
Блондин темный шоколадный  
ΞΑΝΘΟ ΣΚΟΥΡΟ ΣΟΚΟΛΑΤΙ • أشقر غامق شوكولاته

**viola** • violet • morado • lilás • фиолетовые • ΒΙΟΛΕ • ألوان البنفسجي



5/2

**castano chiaro viola**  
Violet light brown • Castaño claro morado  
Châtain clair violet • Hellbraun Violet  
Castanho claro lilás  
Каштановый светло-фиолетовый  
ΚΑΣΤΑΝΟ ΑΝΟΙΧΤΟ ΒΙΟΛΕ • كستنائي فاتح بنفسي



6/2

**biondo scuro viola**  
Violet dark blond • Rubio oscuro morado  
Blond foncé violet • Dunkelblond Violet  
Louro escuro lilás • Блондин темно-фиолетовый  
ΚΑΣΤΑΝΟ ΑΝΟΙΧΤΟ ΒΙΟΛΕ • أشقر غامق بنفسجي

**rame** • copper • cobre • cuivre • kupfer • медные • ΧΑΛΚΙΝΑ • ألوان النحاسي



6/4

**biondo scuro rame**  
Dark blond copper • Rubio oscuro cobre  
Blond foncé cuivre • Dunkelblond Kupfer  
Louro escuro cobre • Блондин темно-медный  
ΞΑΝΘΟ ΣΚΟΥΡΟ ΧΑΛΚΙΝΟ • أشقر غامق نحاسي



7/34

**biondo dorato rame**  
Golden copper blond • Rubio cobre dorado  
Blond cuivre doré • Mittelblond Gold-Kupfer  
Louro dourado cobre • Блондин золотистый медный  
ΞΑΝΘΟ ΝΤΟΡΕ ΧΑΛΚΙΝΟ • أشقر ذهبي نحاسي



8/34

**biondo chiaro dorato rame**  
Golden copper light blond • Rubio claro cobre dorado  
Blond clair cuivre doré • Hellblond Gold-Kupfer  
Louro claro dourado cobre  
Блондин светлый золотистый медный  
ΞΑΝΘΟ ΑΝΟΙΧΤΟ ΝΤΟΡΕ ΧΑΛΚΙΝΟ • أشقر فاتح ذهبي نحاسي



**rossi** • red • rojo • rouge • rot • vermelho • красные • KOKKINA • ألوان الأحمر



6/66

**biondo scuro rosso intenso**  
Deep red dark blond • Rubio oscuro rojo intenso  
Blond foncé rouge intense • Dunkelblond Rot Intensiv  
Louro escuro vermelho intenso  
Блондин темно-красный интенсивный  
ΞΑΝΘΟ ΣΚΟΥΡΟ ΚΟΚΙΝΟ ΕΝΤΟΝΟ • أشقر غامق أحمر كثيف



7/66

**biondo rosso intenso**  
Deep red blond • Rubio rojo intenso  
Blond rouge intense • Mittelblond Rot Intensiv  
Louro vermelho intenso  
Блондин красный интенсивный  
ΞΑΝΘΟ ΚΟΚΙΝΟ ΕΝΤΟΝΟ • أشقر أحمر كثيف



5/66 RP



6/66 RP



7/66 RP

**irisè** • irisado • irise • perl • фиолетово-пепельные • IPIZE • ألوان القرمزي



8/21

**biondo chiaro irisè cenere**  
Light violet ash blond • Rubio claro irisado ceniza  
Blond clair irise cendre • Hellblond Perl - Asch  
Louro claro irisado cinza  
Блондин светлый фиолетовый пепельный  
ΞΑΝΘΟ ΑΝΟΙΧΤΟ ΒΙΟΛΕ ΣΑΝΤΡΕ • أشقر فاتح خافت قرمزي رمادي



9/21

**biondo chiarissimo irisè cenere**  
Very light violet ash blond  
Rubio clarísimo irisado ceniza  
Blond très clair irise cendre • Hell Hellblond Perl - Asch  
Louro claríssimo irisado cinza  
Блондин очень светлый фиолетовый пепельный  
ΞΑΝΘΟ ΠΟΛΥ ΑΝΟΙΧ ΒΙΟΛΕ ΣΑΝΤΡΕ • أشقر فاتح جدًا قرمزي رمادي



10/21

**biondo extrachiaro irisè cenere**  
Lightest violet ash blond  
Rubio extra claro irisado ceniza  
Blond extra clair irise cendre  
Pastellblond Perl - Asch • Louro extra claro irisado cinza  
Блондин экстра светлый фиолетовый пепельный  
ΚΑΤΑΞΑΝΘΟ ΒΙΟΛΕ ΣΑΝΤΡΕ • أشقر فاتح بشدة قرمزي رمادي

**superschiarenti** • super lightener • super clarantes • super eclaircissant • super descolorantes • Экстра блонды • ΚΑΤΑΞΑΝΘΑ ΞΑΝΘΙΣΤΙΚΑ • مواد التفتيح القوي



11/0

**biondo chiarissimo**  
Very light blond • Rubio clarísimo • Blond très clair  
Ultrablond Natur • Louro claríssimo  
Блондин очень светлый • ΚΑΤΑΞΑΝΘΟ ΞΑΝΘΙΣΤΙΚΟ  
أشقر فاتح جدًا



11/01

**biondo chiarissimo naturale cenere**  
Ash natural very light blond • Rubio clarísimo natural ceniza • Blond très clair naturel cendre  
Ultrablond Naturasch • Louro claríssimo cinza  
Блондин очень светлый натуральный пепельный  
ΚΑΤΑΞΑΝΘΟ ΞΑΝΘΙΣΤΙΚΟ ΣΑΝΤΡΕ • أشقر فاتح جدًا طبيعي رمادي



11/02

**biondo chiarissimo perla**  
Pearl very light blond • Rubio clarísimo perla  
Blond perle très clair • Ultrablond Naturperl  
Louro claríssimo pérola  
Блондин очень светлый жемчужный  
ΚΑΤΑΞΑΝΘΟ ΞΑΝΘΙΣΤΙΚΟ ΠΕΡΛΕ • أشقر فاتح جدًا لؤلؤي



12/11

**biondo platino cenere intenso**  
Super high lift intense ash blond • Rubio platino ceniza intenso • Blond platine cendre intense  
Super Aufheller Aschblond Intensive  
Louro platina cinza intenso  
Блондин платиновый пепельный интенсивный  
ΥΠΕΡΞΑΝΘΙΣΤΙΚΟ ΣΑΝΤΡΕ ΕΝΤΟΝΟ • أشقر بلاتيني رمادي كثيف



12/21

**biondo platino irisè cenere**  
Super high lift violet ash blond  
Rubio platino irisado ceniza • Blond platine irise cendre  
Super Aufheller Perl-Aschblond Intensive  
Louro platina irisado cinza  
Блондин платиновый фиолетовый пепельный  
ΥΠΕΡΞΑΝΘΙΣΤΙΚΟ ΒΙΟΛΕ ΣΑΝΤΡΕ • أشقر بلاتيني قرمزي رمادي

**correttori** • correctors / nuancierer • correctors • correcteurs • corretores • корректоры • ΔΙΟΡΘΩΤΕΣ • مصححات اللون



**cenere**  
Ash • Ceniza • Cendre • Asch • Cinza • Пепельный  
ΣΑΝΤΡΕ • رمادي



**blu**  
Blue • Azul • Bleu • Blau • Azul • Синий • M/VE • أزرق



**verde**  
Green • Verde • Vert • Grün • Verde • Зеленый  
ΠΡΑΣΙΝΟΣ • أخضر



**rinforzante di schiaritura**  
Lifting reinforcer • Reforzador de aclaración  
Renforceur d'éclaircissement • Aufhellungsverstärker  
Reforçador de aclaração  
Усилитель для обесцвечивания  
ΕΝΕΧΥΤΙΚΟ ΞΑΝΘΙΜΑΤΟΣ • مقوي تفتيح

**IT** | Colorazione ad ossidazione. Speciale formula a base di semi di lino. Copertura 100% capelli bianchi, perfetta fedeltà del colore nel totale rispetto della fibra capillare.

#### MODO D'USO

Per le serie naturali e fantasia miscelare 100 gr. di crema con 150 gr. di Oxigen scelto a seconda del tono di schiaritura desiderato (1:1,5). Per i superschiaranti miscelare 100 gr. di crema con 200 gr. di Oxigen (1:2).

**GB** | Oxidative hair colour. Innovative formula with linseed.

Covers 100% of grey hair, perfect colour fidelity with total respect for the hair fibre.

#### HOW TO USE

For both natural and fantasy series mix 100 gr. of color cream with 150 gr. of the chosen Oxigen peroxide according to the lifting tone desired (1:1,5). For superlighteners series, mix 100 gr. of color cream with 200 gr. of Oxigen peroxide (1:2).

**ES** | Coloración con oxidante. Fórmula especial con semilla de lino.

Cobertura del 100% del cabello blanco, perfecta fidelidad del color con total respecto por la fibra capilar.

#### MODO DE EMPLEO

Para las series naturales y fantasía, mezclar 100 gr. de color en crema con 150 gr. del peróxido Oxigen elegido (1:1,5), de acuerdo con el tono de aclaración deseado. La serie de superaclaradores se mezcla: 100 gr. de color en crema con 200 gr. de peróxido Oxigen (1:2).

**FR** | Coloration à oxydation. Formule spéciale à base de protéines de lin. Couverture des cheveux blancs à 100%, fidélité de la couleur parfaite dans le plein respect de la fibre capillaire.

#### MODE D'EMPLOI

Mélanger 100 ml de couleur avec 150 ml d'oxycrème (1:1,5) choisi selon le résultat désiré. Pour la série spéciale éclaircissante, mélangez 100 ml de couleur avec 200 ml d'oxycrème (1:2).

**DI** | Coloration mit Oxidation. Spezielle Formel bestehend aus leinsamen.

100% Grauhaarabdeckung, perfekte Farbfestigkeit unter vollkommener Beachtung der Haarfaser.

#### ANWENDUNG

Für Natur- und Modetöne 100 gr. Haarfarbe mit 150 gr. des gewählten Peroxyds vermischen (1:1,5). Zur Hellerfärbung werden 100 gr Haarfarbe mit 200 gr. Peroxyd (1:2) so vermischt, bis eine homogene Cremehaarfarbe entsteht.

**PR** | Coloração por oxidação. Fórmula inovadora com óleo de sementes de linho.

Cobre 100% dos cabelos brancos, fidelidade perfeita da cor, no pleno respeito da fibra capilar.

#### MODO DE UTILIZAÇÃO

Para a série natural e fantasia, misture 100 gr. de coloração com 150 gr. de Oxidante (1:1,5), escolhido de acordo com o tom de aclaração desejada. A serie de super aclararantes, mixture 100 gr. de coloração com 200 gr. de Oxidante (1:2).

**RU** | Окрашивание с окислением. Специальная формула на основе семян льна. На 100 % закрашивает седьны. Идеально позволяет добиться желаемого цвета. Заботится о волосах, не нарушая их структуру.

#### СПОСОБ ПРИМЕНЕНИЯ:

для натуральных и модных оттенков смешать 100 гр. красителя с 150 гр. окислителя. Окислитель выбирается в зависимости от желаемого результата. Для супер осветляющих красителей пропорция: 100 гр. красителя и 200 гр. окислителя.

**GR** | ΟΞΕΙΔΩΤΙΚΗ ΚΡΕΜΑ ΒΑΦΗ ΜΕ ΠΡΩΤΟΠΟΡΙΑΚΗ ΦΟΡΜΟΥΛΑ ΜΕ ΛΙΝΑΡΟΣΠΟΡΟ.ΚΑΛΥΠΤΕΙ 100% ΤΑ ΛΕΥΚΑ ΜΑΛΛΙΑ,ΜΕ ΤΕΛΕΙΑ ΧΡΩΜΑΤΙΚΗ ΠΙΣΤΟΤΗΤΑ ΚΑΙ ΑΠΟΛΥΤΟ ΣΕΒΑΣΜΟ ΣΤΗΝ ΤΡΙΧΑ.

#### ΟΔΗΓΙΕΣ ΧΡΗΣΗΣ:

ΓΙΑ ΤΙΣ ΦΥΣΙΚΕΣ ΚΑΙ ΤΙΣ ΑΠΟΧΡΩΣΕΙΣ ΦΑΝΤΑΣΙΑΣ ΑΝΑΜΙΞΕΤΕ 100ΜΛ ΒΑΦΗΣ ΜΕ 150 ΓΡ ΤΟΥ ΕΠΙΟΥΜΗΤΟΥ ΟΞΥΚΡΕΜ Η ΜΕ 200 ΓΡ ΟΞΥΚΡΕΜ ΓΙΑ ΤΙΣ ΞΑΝΘΙΣΤΙΚΕΣ ΑΠΟΧΡΩΣΕΙΣ ΚΑΙ ΑΝΑΚΑΤΕΨΤΕ ΜΕΧΡΙ ΤΗΝ ΔΗΜΙΟΥΡΓΙΑ ΟΜΟΙΟΜΟΡΦΟΥ ΜΙΓΜΑΤΟΣ.

**AR** | صبغة الشعر بالأكسدة. تركيبة مميزة بذور الكتان. 100% تغطية للشعر الأبيض، لون متكامل و موثوق يحترم تماماً ألياف الشعر. كيفية الإستخدام  
للألوان الطبيعية وألوان الفانتازي خلط 100 جرام من كريم الصبغة مع 150 جرام من الأكسجين المختار وفقاً لدرجة التفتيح المطلوبة (1:1,5).  
للألوان التفتيح القوي مزج 100 جرام من كريم الصبغة مع 200 جرام من الأكسجين (1:2).

## Mix. 1:1,5

Es. 100 gr PRO.COLOR CREAM + 150 gr PRO.OXIGEN - 10 vol. 3% - 20 vol. 6% - 30 vol. 9% - 40 vol. 12%, exposure time 30'/35'

SHADES TONE	/0 NATURAL	/01 NATURAL GOLD	/00 INTENSIVE NATURAL	/1 ASH	/11 INTENSIVE ASH	/3 GOLDEN	/7 BEIGE	/72 HAZEL	/75 CHOCOLATE	/07 TOBACCO	/4 COPPER	/6 RED	/2 VIOLET	/21 IRISÉ
10	10/0			10/1	10/11									10/21
9	9/09	/019	/009	/1	9/11	9/39	/7							9/21
8	8/08	/018	/008	/1	8/11	8/38	/7	8/72		8/07	8/34			8/21
7	7/07	/017	/007	/1	7/11	7/37	/7	7/72		7/07	7/34	7/66 7/66RP		
6	6/06	/016	/006	/1	6/11	6/36			/756	/076	/4	6/66 6/66RP	6/2	
5	5/05	/015	/005	/1	5/11	5/35			/755	/075		/66RP5	/2	
4	4/04		/004		/114					/07				
3	3/0													
2	2/0													
1	1/01				/11									
CORRECTORS	ASH - BLUE - GREEN - LIFTING REINFORCER													

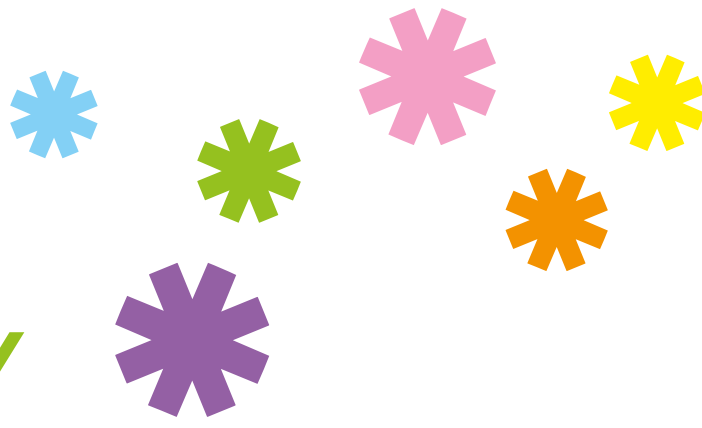
## Mix. 1:2

Es. 100 gr PRO.COLOR CREAM + 200 gr PRO.OXIGEN - 40 vol. 12%, exposure time 45'/60'

SUPER LIGHTNER Mix. 1:2	11/0			11/01 12/11									11/02	12/21
LIFTING REINFORCER														

# CREATIVITY PRO\*COLOR

Colorazione Diretta in Crema • Direct Coloring Cream • Coloración Directa en Crema  
Coloration Directe en Crème • Direkt-Tönungscreme • Creme de Coloração Direta  
Прямая окраска в крем • Απευθείας χρωματισμό σε κρέμα • كريم الصبغة المباشرة



**base di applicazione**  
application basis • base de aplicación  
base d'application • Anwendungsbasis  
base de aplicação • основа приложения  
εφαρμογή • أساس التطبيق



red



pink



magenta



neutral  
corrector



violet



blue



jeans

<p>pure color</p>	 <p>red</p>	 <p>pink</p>	 <p>magenta</p>	 <p>violet</p>	 <p>blue</p>	 <p>jeans</p>
 <p><b>10g</b> neutral corrector</p>	 <p><b>+ red 5g</b></p>	 <p><b>+ pink 5g</b></p>	 <p><b>+ magenta 5g</b></p>	 <p><b>+ violet 5g</b></p>	 <p><b>+ blue 5g</b></p>	 <p><b>+ jeans 5g</b></p>
 <p><b>10g</b> neutral corrector</p>	 <p><b>+ red 1g</b></p>	 <p><b>+ pink 1g</b></p>	 <p><b>+ magenta 1g</b></p>	 <p><b>+ violet 1g</b></p>	 <p><b>+ blue 1g</b></p>	 <p><b>+ jeans 1g</b></p>



[procohair.com](http://procohair.com)